

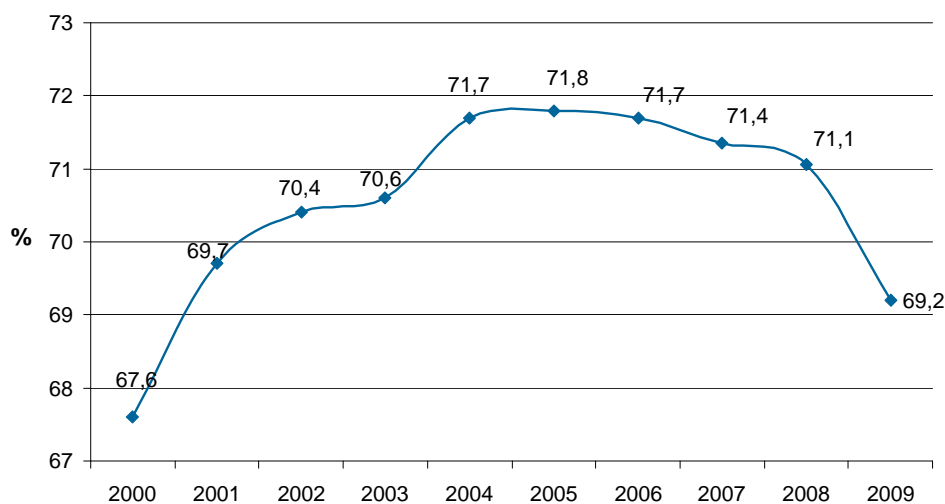
LA REALITAT JUVENIL: DADES SOBRE TREBALL

Nota: Gràfiques elaborades pel CNJC a partir de dades facilitades per l'Observatori de la Joventut.

TAXA D'ACTIVITAT

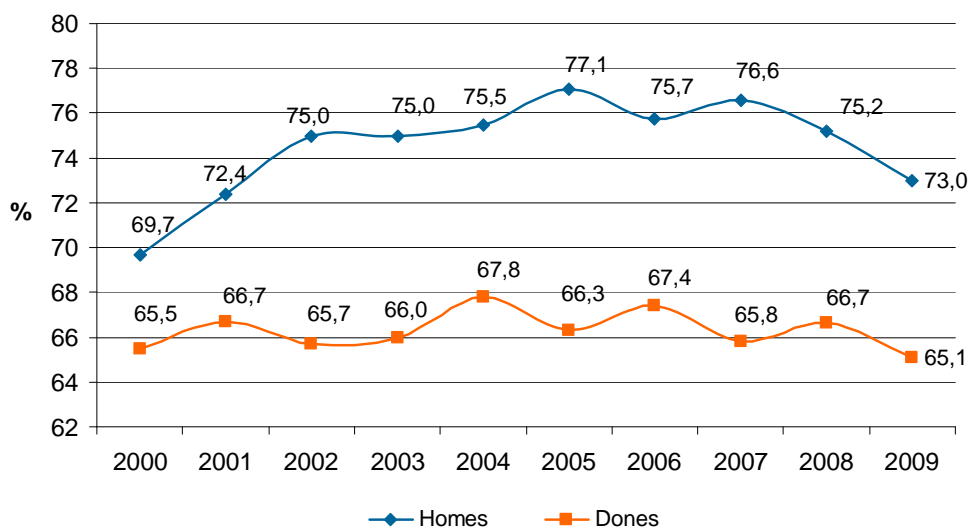
(Proporció de la població activa (ocupats i aturats) juvenil respecte el total de la població juvenil)

Taxa d'activitat de la població de 16 a 29 anys Catalunya. 2000-2009. (Percentatge)



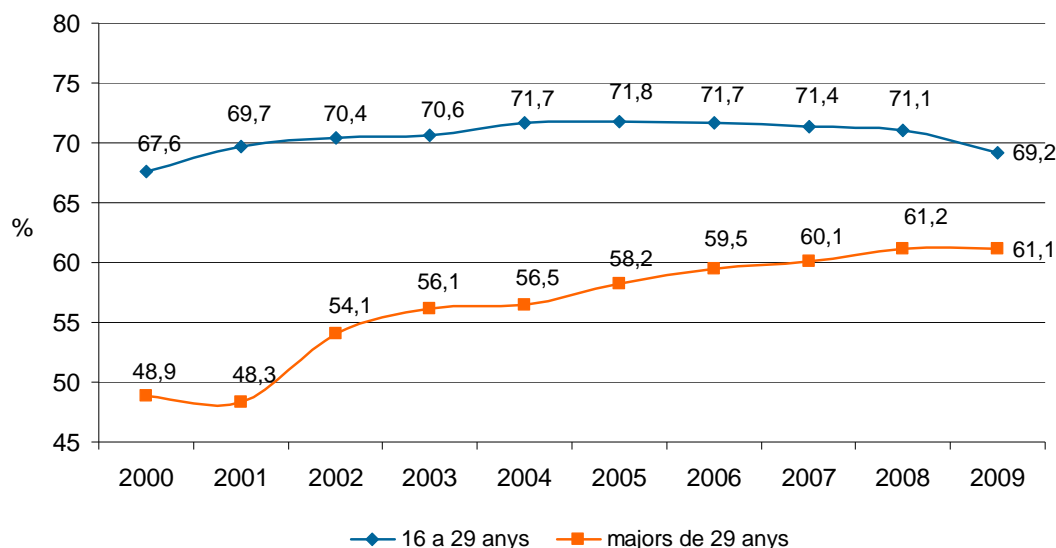
Font: Enquesta de Població Activa (EPA)

Taxa d'activitat de la població de 16 a 29 anys, segons sexe Catalunya. 2000-2009. (Percentatge)



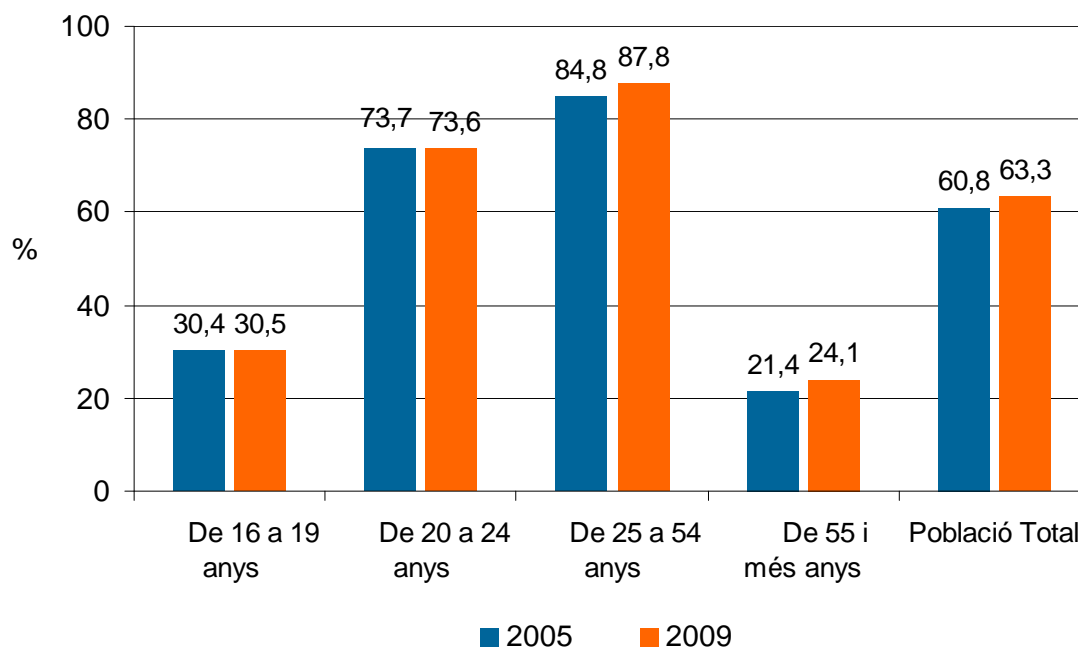
Font: Enquesta de Població Activa (EPA)

Taxa d'activitat de la població de 16 a 29 anys i de la població major de 29 anys. Catalunya. 2000-2009. (Percentatge)



Font: Enquesta de Població Activa (EPA)

Taxa d'activitat, segons grup d'edat. Catalunya. 2005 i 2009 (1r trimestre de l'any) (Percentatge)

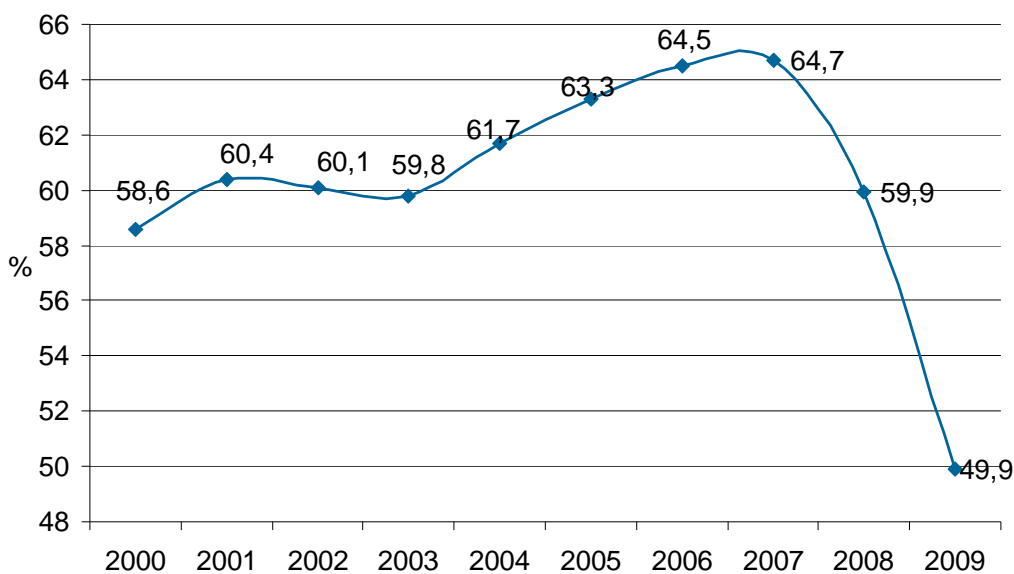


Nota: Aquestes dades les ha obtingut el CNJC directament a través de la web de l'INE
 Font: Enquesta de Població Activa (EPA)

TAXA D'OCUPACIÓ

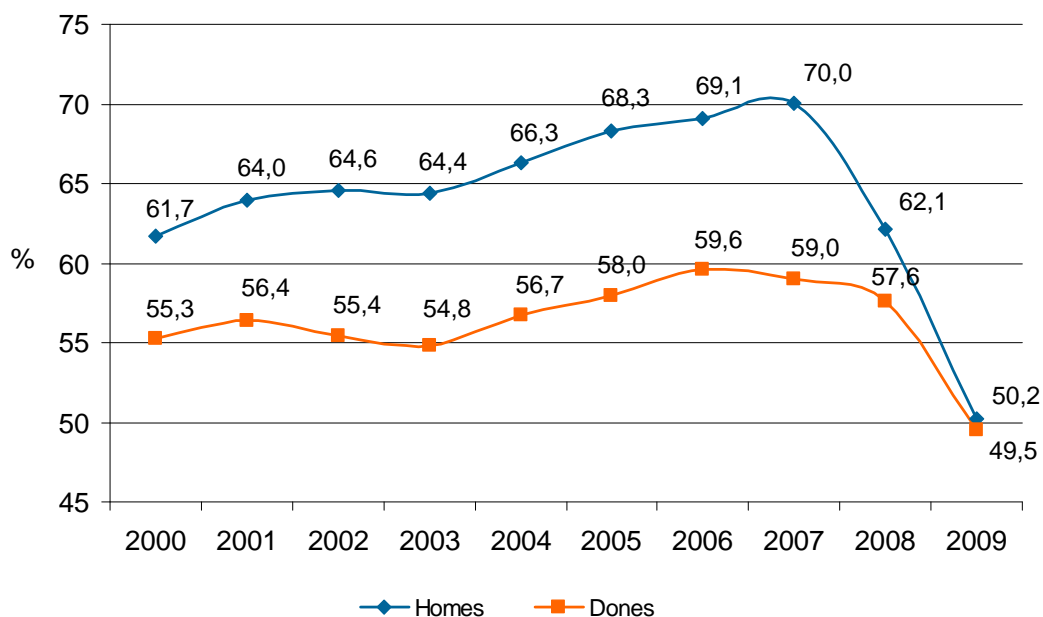
(Proporció de la població ocupada juvenil respecte el total de la població juvenil)

Taxa d'ocupació de la població de 16-29 anys. Catalunya. 2000-2009. (Percentatge)



Font: Enquesta de Població Activa (EPA)

Taxa d'ocupació de la població de 16-29 anys, segons sexe Catalunya. 2000-2009. (Percentatge)

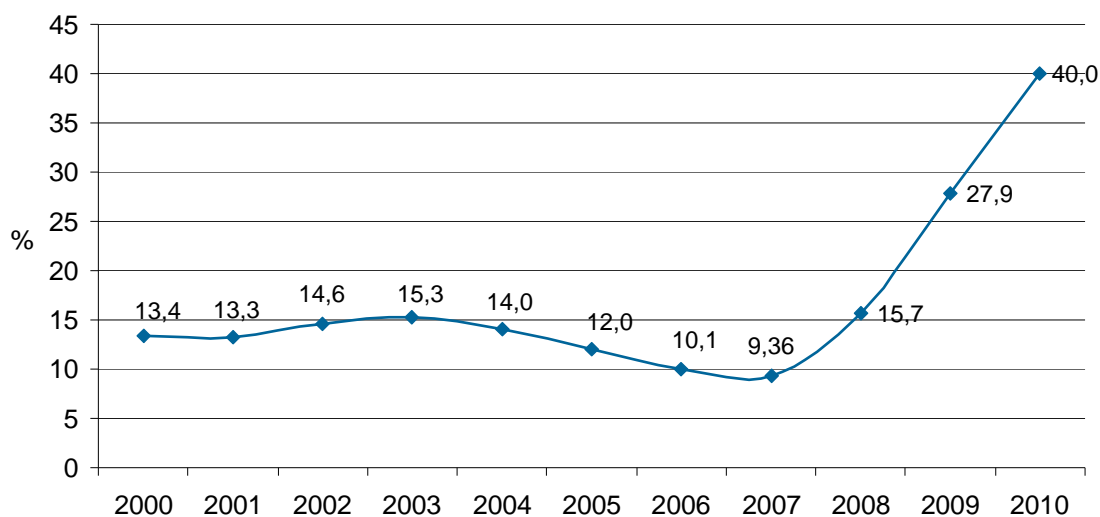


Font: Enquesta de Població Activa (EPA)

TAXA D'ATUR

(Proporció de la població juvenil aturada respecte el total de la població juvenil activa).

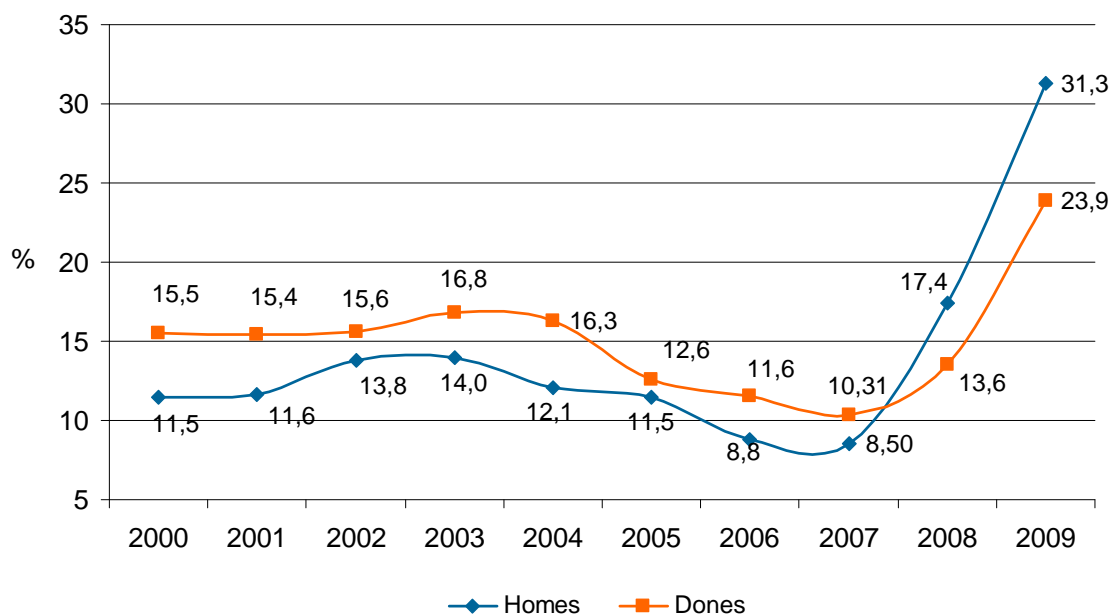
Taxa d'atur de la població de 16-29 anys. Catalunya. 2000-2010. (Percentatge)



Nota: La dada de l'any 2010 es correspon a la població de 16 a 25 anys.

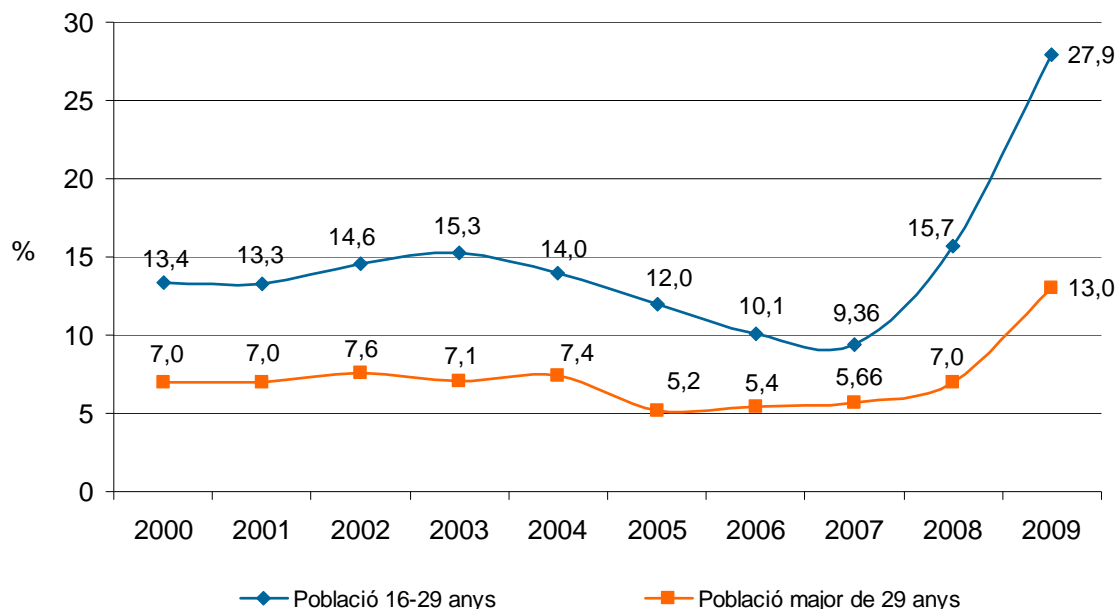
Font: Enquesta de Població Activa (EPA)

Taxa d'atur de la població de 16-29 anys, segons sexe Catalunya. 2000-2009. (Percentatge)



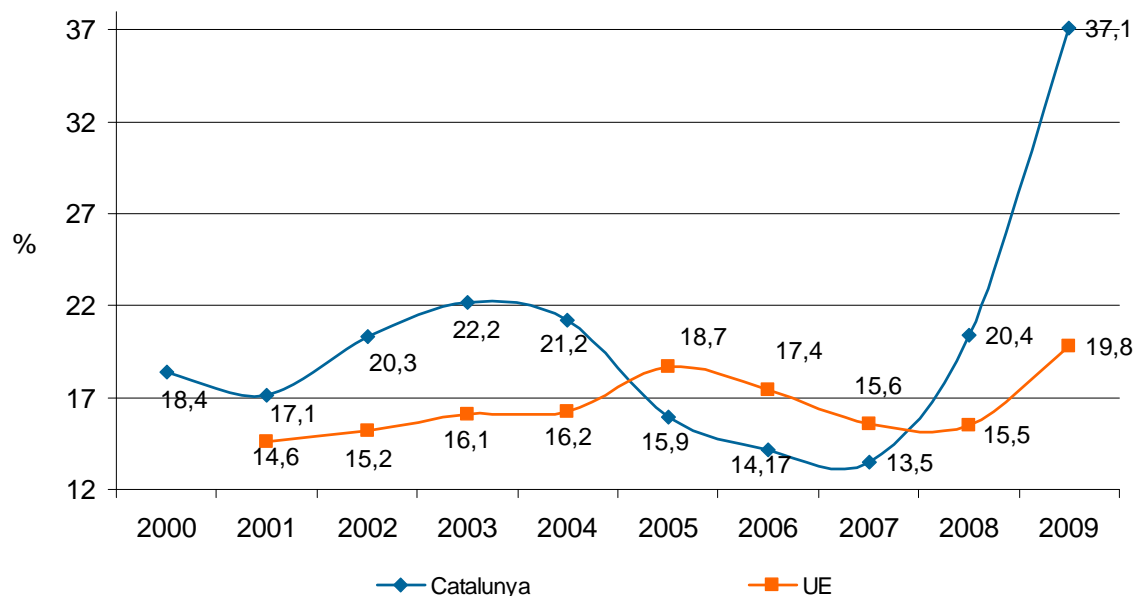
Font: Enquesta de Població Activa (EPA)

Taxa d'atur de la població de 16-29 anys i de la població major de 29 anys. Catalunya. 2000-2009. (Percentatge)



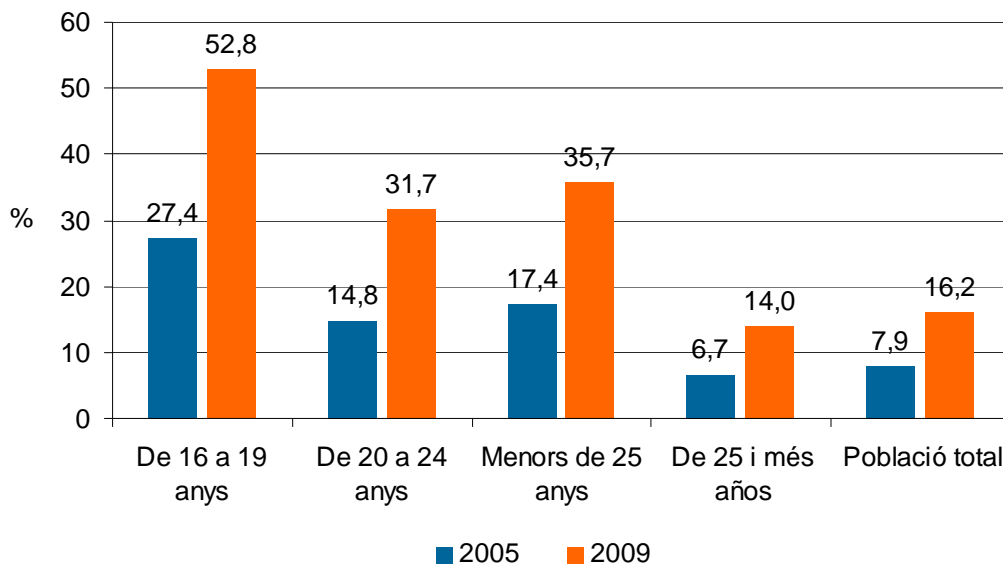
Font: Enquesta de Població Activa (EPA)

Taxa d'atur de la població de 15-24 anys. Catalunya i UE. 2000-2009. (Percentatge)



Font: Enquesta de Població Activa (EPA)

Taxa d'atur segons grup d'edat.
Catalunya. 2005 i 2009 (1r trimestre de l'any). (Percentatge)

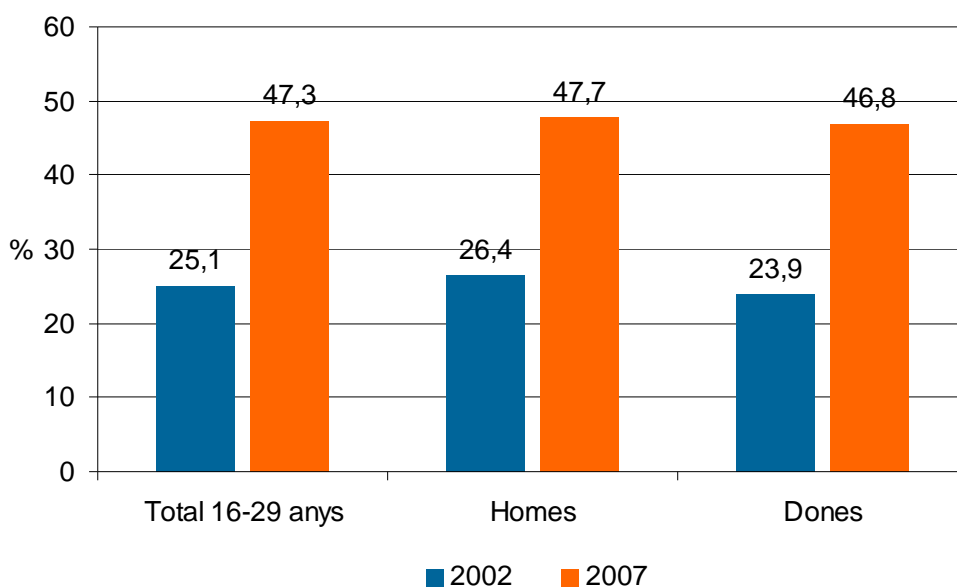


Nota: Aquestes dades les ha obtingut el CNJC directament a través de la web de l'INE
 Font: Enquesta de Població Activa (EPA)

COBERTURA DE L'ATUR

(Proporció de la població juvenil aturada receptora d'algun subsidi públic respecte el total de la població juvenil aturada)

Cobertura de l'atur de la població de 16 a 29 anys.
Catalunya. 2002 i 2007. (Percentatge)

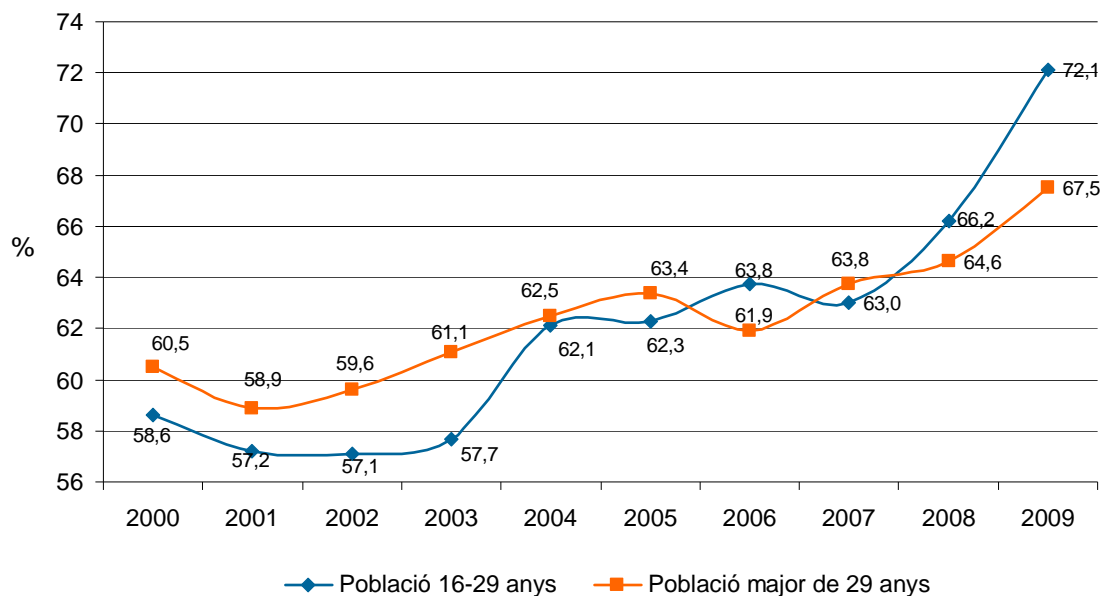


Nota: Els resultats varien força d'un any a un altre, i sembla que quan l'Observatori de la Joventut publiqui aquestes dades s'hi afegirà alguna nota explicativa. De moment no en disposem.
 Font: Enquesta de Joves de Catalunya (Secretaria General de Joventut)

TERCIARITZACIÓ

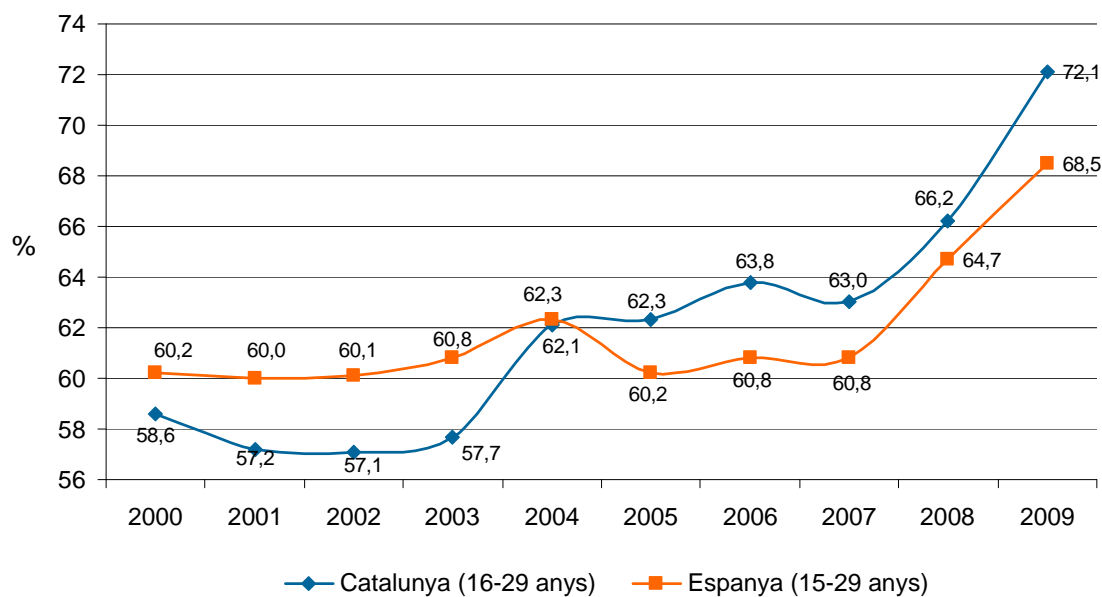
(Proporció de la població juvenil ocupada en el sector serveis respecte la població juvenil ocupada)

Terciarització de la població de 16-29 anys i de la població major de 29 anys. Catalunya. 2000-2009. (Percentatge)



Font: Enquesta de Població Activa (EPA)

Terciarització de la població de 16-29. Catalunya i Espanya. 2000-2009. (Percentatge)

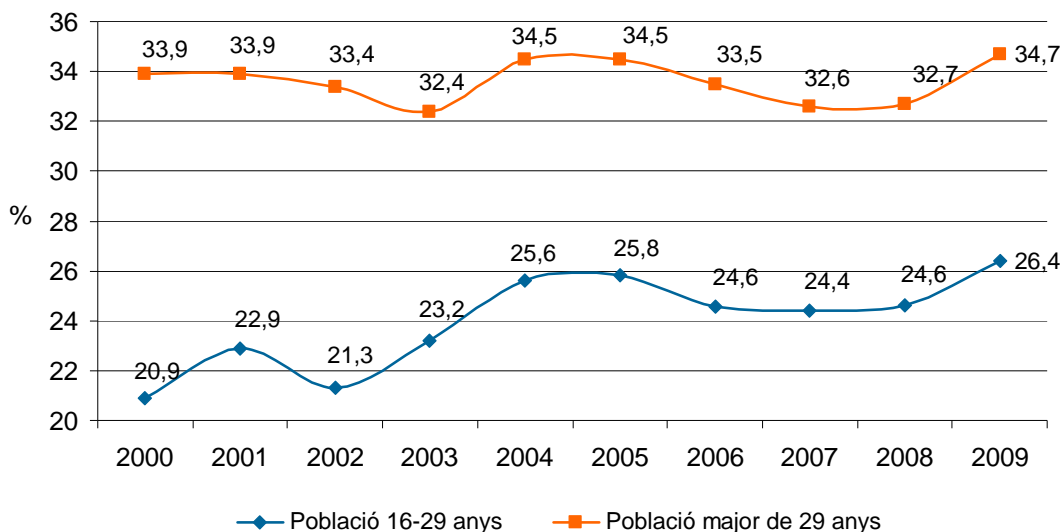


Font: Enquesta de Població Activa (EPA)

OCUPACIÓ TÈCNICO - PROFESSIONAL

(Proporció de la població juvenil ocupada com a tècnics, professionals o directius respecte la població juvenil ocupada)

Ocupació tècnico - professional de la població 16-29 anys i de la població major de 29 anys. Catalunya. 2000-2009. (Percentatge)

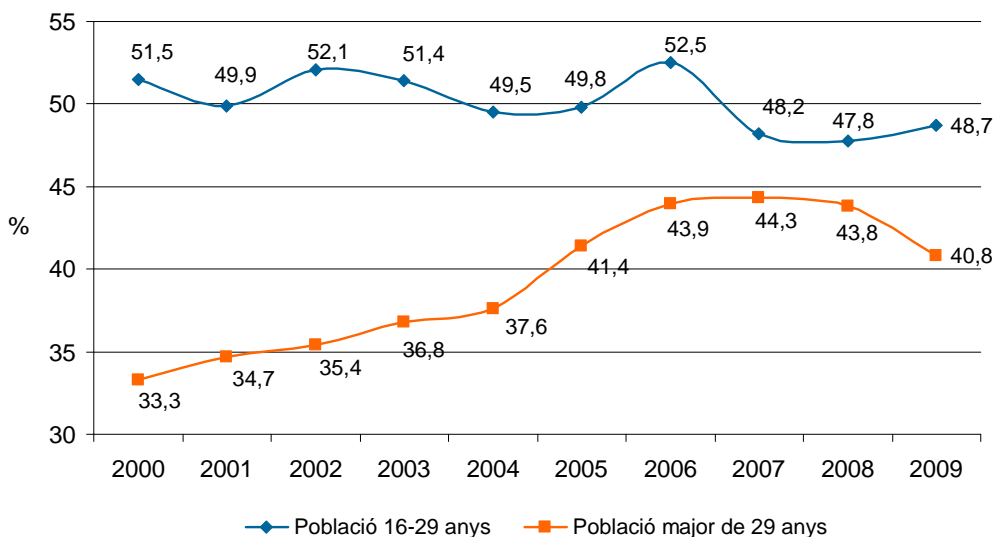


Font: Enquesta de Població Activa (EPA)

SOBREQUALIFICACIÓ

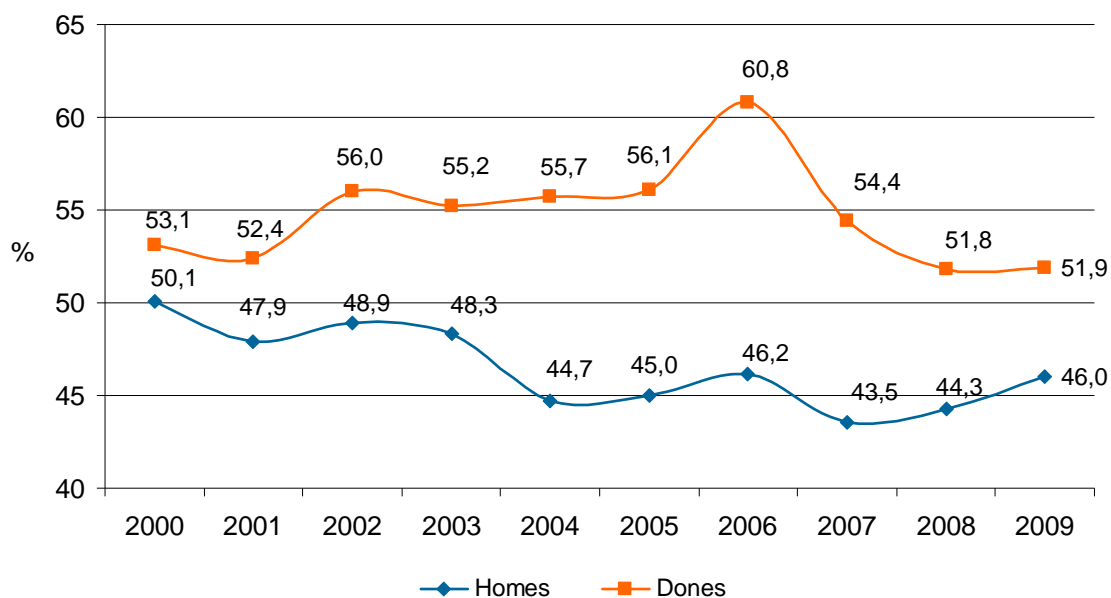
(Proporció de la població juvenil ocupada sobrequalificada respecte el total de la població juvenil ocupada. Les dades fan referència a la correspondència entre el nivell formatiu mínim requerit per l'ocupació i el nivell formatiu del treballador)

Sobrequalificació de la població de 16-29 anys i de la població major de 29 anys. Catalunya. 2000-2009. (Percentatge)



Font: Enquesta de Població Activa (EPA)

Sobrequalificació de la població de 16-29 anys, segons sexe. Catalunya. 2000-2009. (Percentatge)

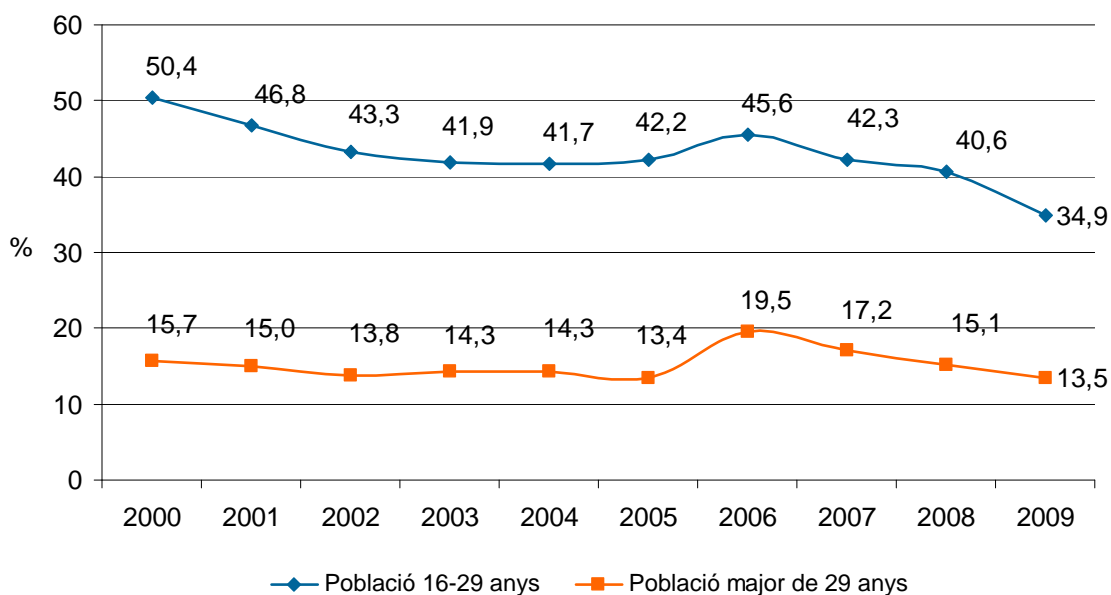


Font: Enquesta de Població Activa (EPA)

TAXA DE TEMPORALITAT

(Proporció de la població juvenil ocupada assalariada amb contracte temporal respecte el total de la població juvenil ocupada assalariada)

Taxa de temporalitat de la població de 16-29 anys i de la població major de 29 anys. Catalunya. 2000-2009. (Percentatge)

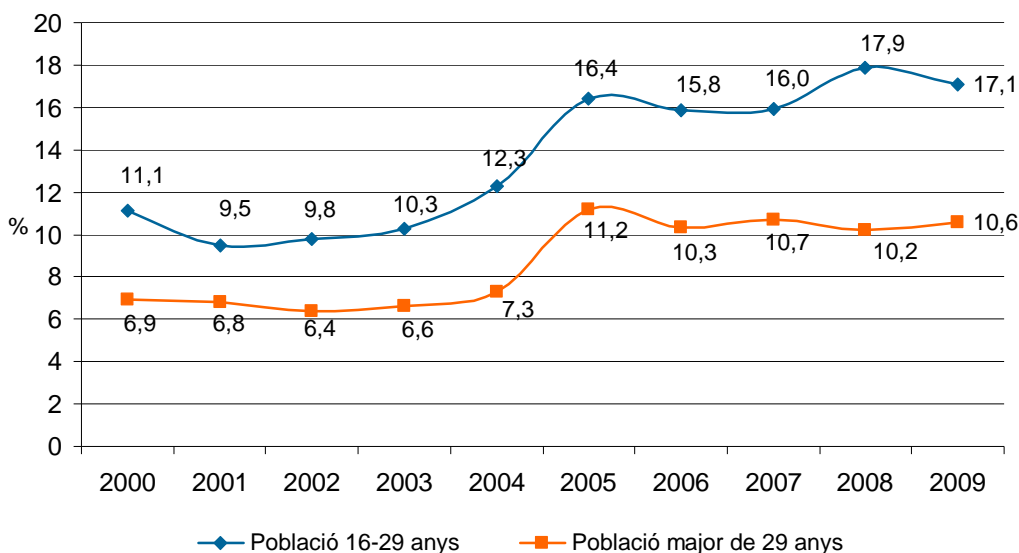


Font: Enquesta de Població Activa (EPA)

OCUPACIÓ A TEMPS PARCIAL

(Proporció de la població juvenil ocupada a temps parcial respecte el total de la població juvenil ocupada)

Ocupació a temps parcial de la població de 16-29 anys i de la població major de 29 anys. Catalunya. 2000-2009. (Percentatge)

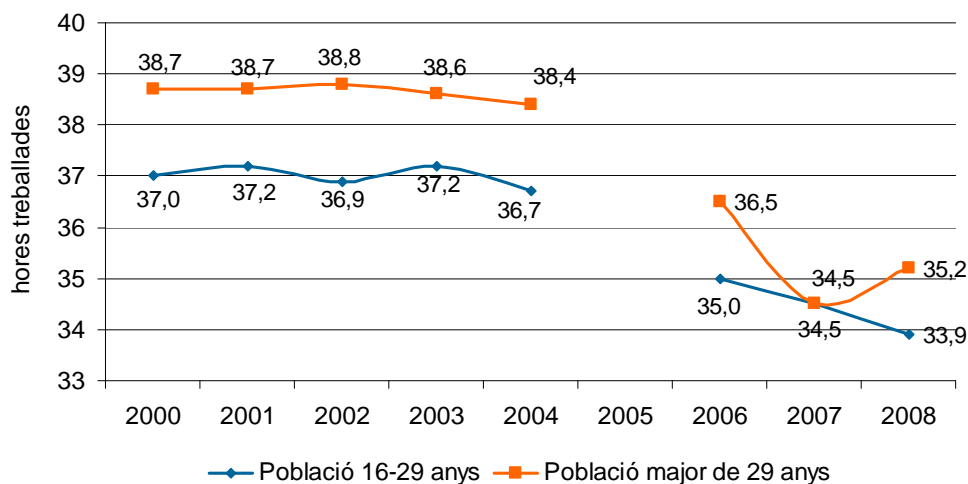


Font: Enquesta de Població Activa (EPA)

MITJANA SETMANAL DE TEMPS MERCANTIL

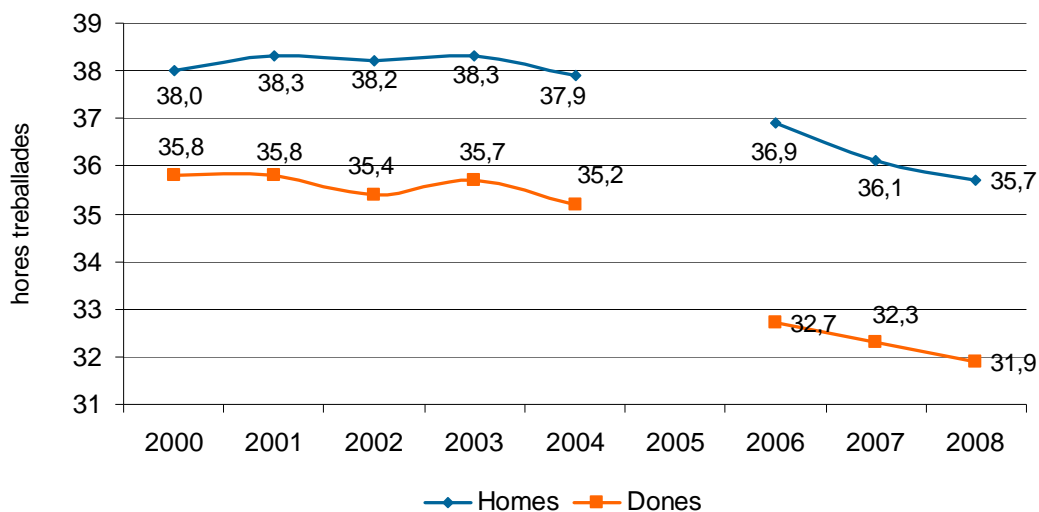
(Mitjana setmanal d'hores de treball mercantil entre la població juvenil ocupada)

Mitjana de temps de treball mercantil a la setmana, població de 16-29 anys i població major de 29 anys. Catalunya 2000-2008. (Hores treballades a la setmana)



Nota: L'Observatori de la Joventut no ens ha facilitat les dades pel 2005.
 Font: Enquesta de Població Activa (EPA)

Mitjana de temps de treball mercantil a la setmana de la població de 16-29 anys, segons sexe. Catalunya 2000-2008. (Hores treballades a la setmana)

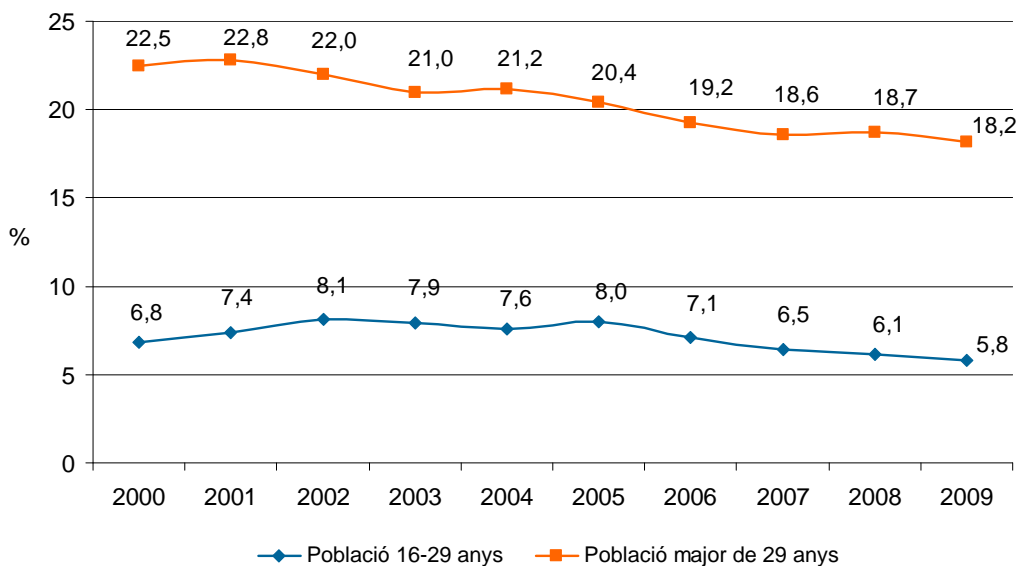


Nota: L'Observatori de la Joventut no ens ha facilitat les dades pel 2005.
 Font: Enquesta de Població Activa (EPA)

OCUPACIÓ PER COMPTE PROPI

(Proporció de la població juvenil ocupada per compte propi respecte el total de la població juvenil ocupada)

Ocupació per compte propi de la població de 16-29 anys i de la població major de 29 anys. Catalunya. 2000-2009. (Percentatge)

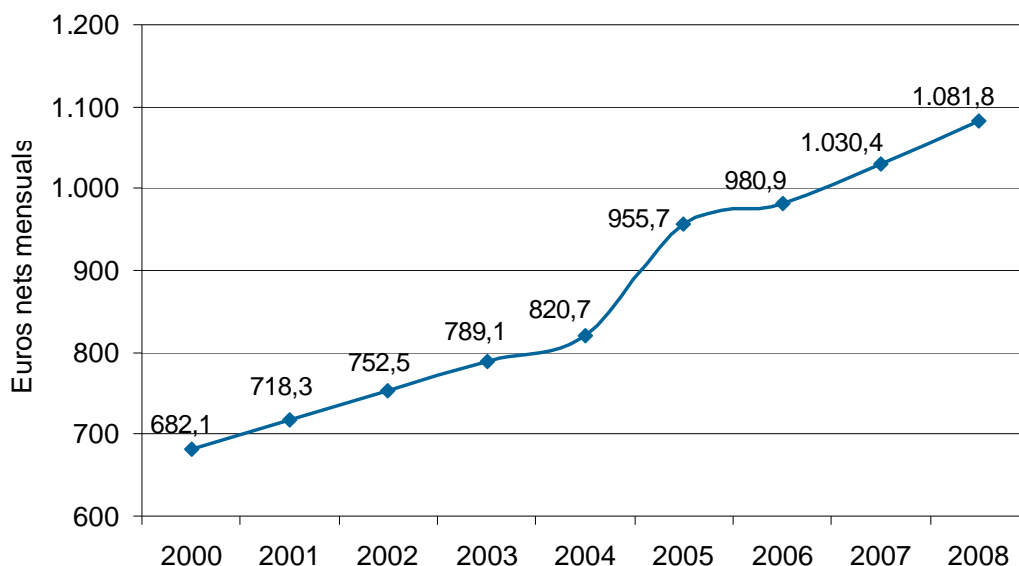


Font: Enquesta de Població Activa (EPA)

INGRESSOS MENSUALS

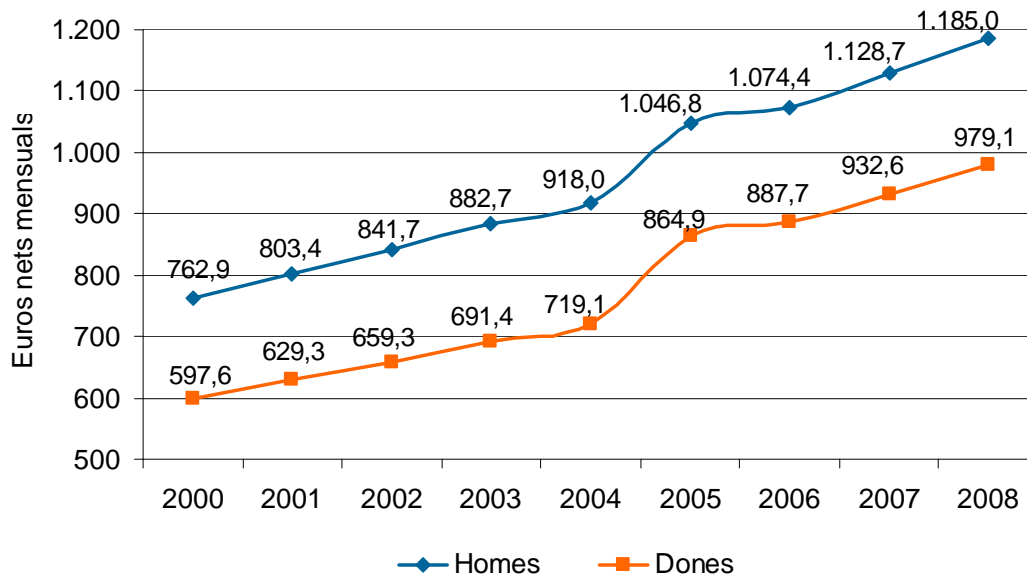
(Mitjana en Euros dels ingressos mensuals habituals derivats del treball de la població juvenil)

Ingressos mensuals de la població de 15-29 anys. Catalunya. 2000-2008. (Euros nets mensuals)



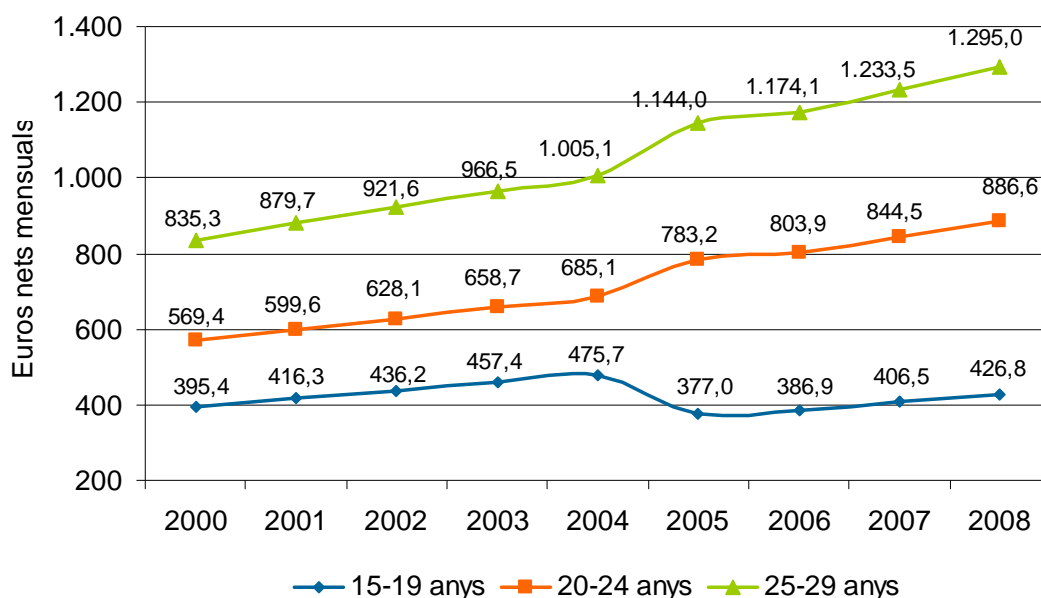
Font: Encuesta de costes laborales (INE)

Ingressos mensuals de la població de 15-29 anys, segons sexe. Catalunya. 2000-2008. (Euros nets mensuals)



Font: Encuesta de costes laborales (INE)

Ingressos mensuals de la població de 15-29 anys, segons grup d'edat. Catalunya. 2000-2008. (Euros nets mensuals)

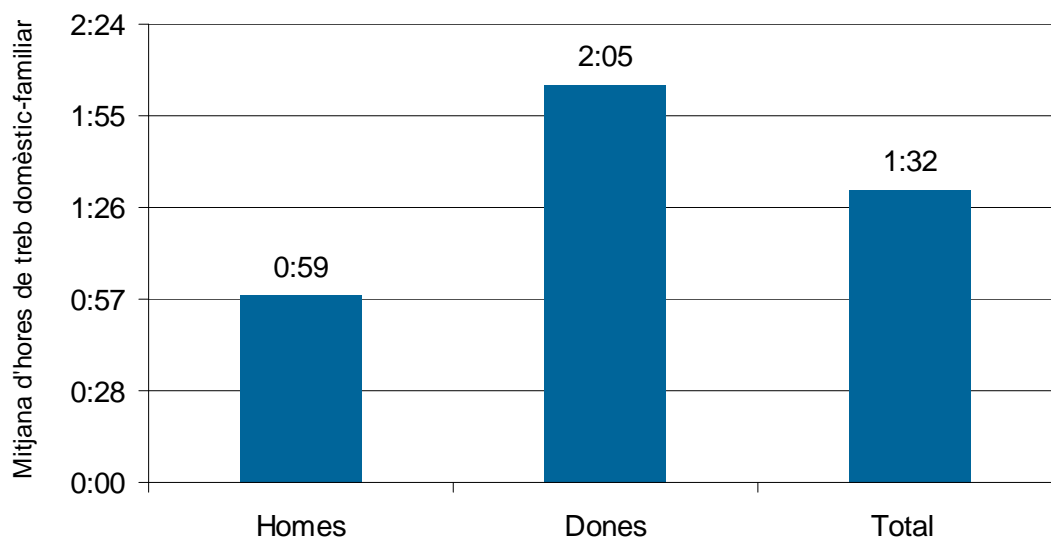


Font: Encuesta de costes laborales (INE)

MITJANA DE TEMPS DE TREBALL DOMÈSTIC - FAMILIAR

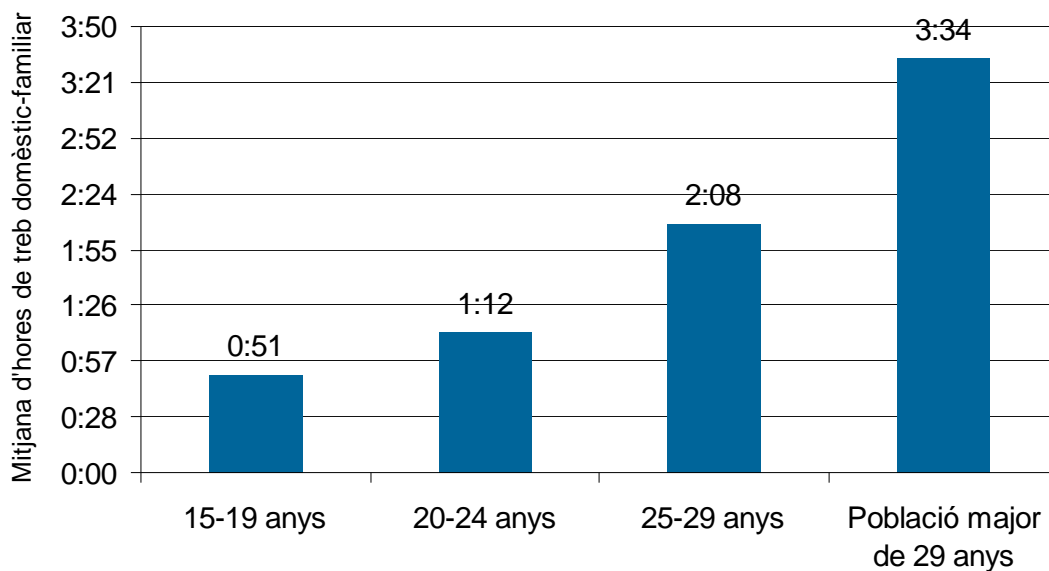
(Mitjana diària (en hores, minuts i segons) de treball domèstic - familiar entre la població juvenil)

Mitjana de temps de treball domèstic - familiar de la població de 15-29 anys, segons sexe. Catalunya. 2002. (Mitjana d'hores treballades diàriament)



Font: Enquesta dels usos del temps 2002-2003

**Mitjana de temps de treball domèstic - familiar
 de la població de 15-29 anys, segons grup d'edat.
 Catalunya. 2002. (Mitjana d'hores treballades diàriament)**



Font: Enquesta dels usos del temps 2002-2003