

JOVES AL CENTRE

Claus per incorporar una mirada jove als Plans Locals de Joventut



La clau? Un bon procés participatiu!

La participació és:

- **Una decisió:** prendre consciència de formar part d'una col·lectivitat i prendre-hi part activa.
- **Una acció:** incidir en el procés de presa de decisions de tot allò que afecta el teu entorn.

Informativa:

L'ajuntament només informa de què farà però la gent jove no decideix res ni assumeix cap responsabilitat.

Consultiva:

Es demana l'opinió a la gent jove però l'Ajuntament pot tenir-ho o no en compte.

Cal ser clars des del principi i no generar falses expectatives o sentiment de poca utilitat.

Decisòria:

Els resultats del debat i la deliberació són vinculants i s'implementen. Les persones joves assumeixen responsabilitats i tenen un paper actiu, i l'Ajuntament cedeix poder de decisió.

Per què un Pla Local de Joventut?

La gent jove necessitem polítiques específiques per poder viure plenament la nostra vida. En l'àmbit municipal, el **Pla Local de Joventut (PLJ)** és el document que recull les nostres necessitats i objectius i aquelles accions necessàries per arribar-hi. En altres paraules, ens posa al centre de les polítiques municipals.

Aquest fulletó desplegable recull les **reflexions** dels Consells Locals de Joventut (CLJ) i del CNJC per avançar cap a la **millora de la qualitat dels PLJ**.

Bàsic d'un PLJ

Què?



Un pla estratègic per donar resposta a les necessitats dels i les joves d'un municipi.

Com?



Fruit del treball conjunt entre l'àrea de joventut i el jovent del municipi a través de processos participatius.

- Avaluable, realista i flexible
- Transversal i integral

Quan?



Entre tres i cinc anys. La fase final d'un pla i la inicial del següent sovint s'encavalquen.

Què aconseguim?

Una bona diagnosi i un bon procés participatiu durant l'elaboració del PLJ garantirà:



Ajuntament

- Un PLJ adequat a les necessitats dels i les joves del municipi.
- Obtenir una fotografia fidel de la situació del jovent.
- Legitimitar el projecte del PLJ.



Jovent organitzat

- Generar una dinàmica profitosa i de confiança entre Ajuntament i CLJ.
- Apropar els joves al CLJ o altres entitats juvenils.
- Teixir xarxa entre les entitats.



Jovent

- Enfortir el sentiment de pertinença al municipi.
- Augment de la consciència col·lectiva.
- Enfortiment dels vincles.

Qui hi està implicat?



- Jovent del municipi: pilar fonamental.
- Joves organitzades i organitzats: veu experta.
- Treballadores i treballadors de l'àrea de joventut: coordinació del projecte.
- Regidories de joventut: responsables del seu desplegament.
- Altres àrees de l'Ajuntament: per garantir la transversalitat de les polítiques de joventut.

Repassem els punts clau!

Els Plans que hem fet fins ara han estat efectius? Es van dissenyar "automàticament" o "perquè tocava"? Eren massa ambiciosos? Responien a les necessitats reals de les persones joves del municipi? Vam poder assolir els objectius?

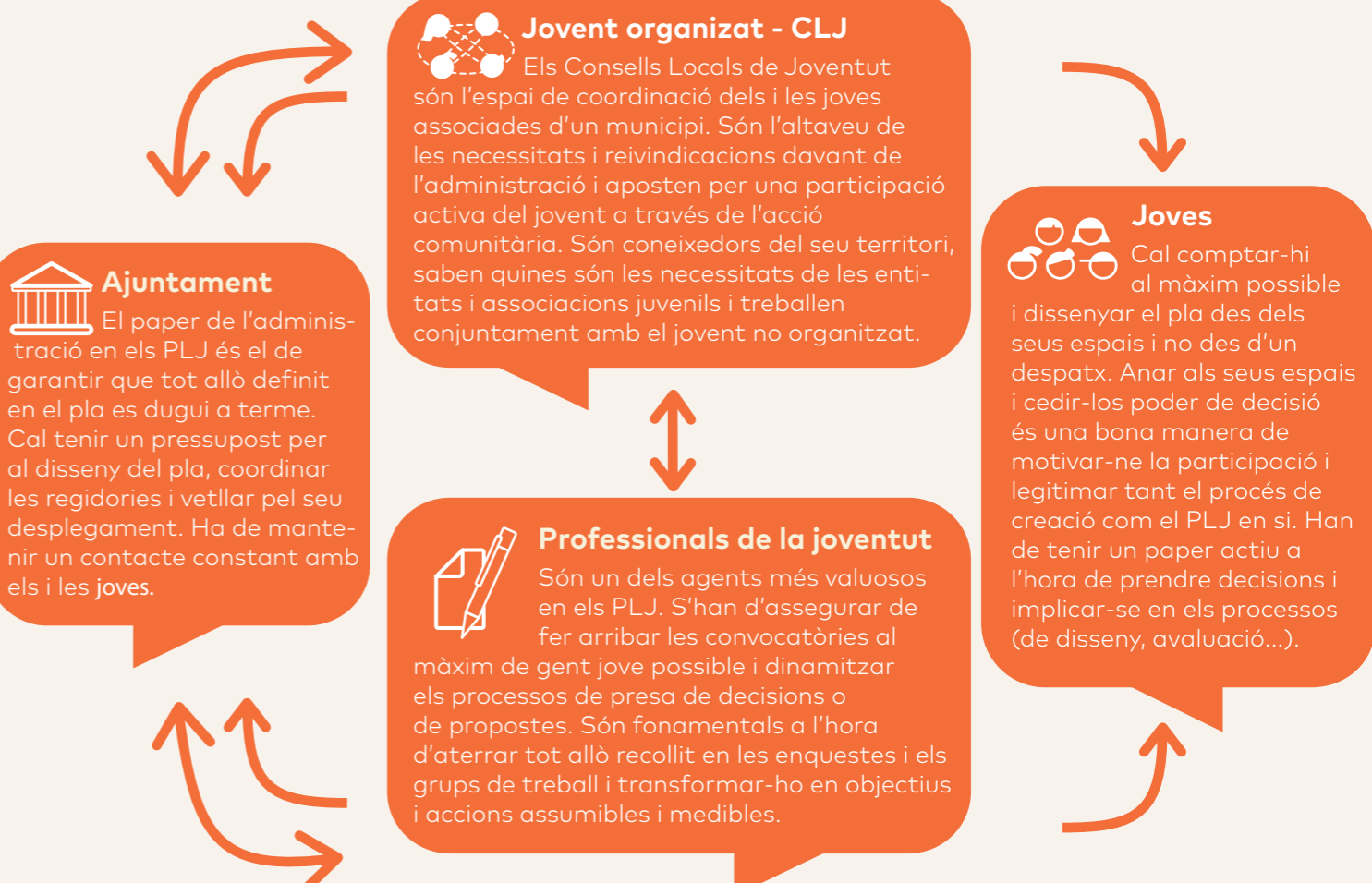
Reflexions per començar:

- Amb quina intencionalitat realitza el Pla la regidoria de joventut?
- Serà una eina de consens per regir les polítiques de joventut al municipi a mitjà termini? I si hi ha un canvi de govern a l'Ajuntament?
- Quins nivells de participació (informativa, consultiva o decisòria) hi ha hagut durant el procés?

Avaluem el pla!

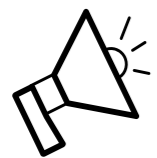
- Totes les àrees de l'Ajuntament s'han involucrat en l'execució del PLJ?
- L'Ajuntament ha modificat els PLJ en funció dels resultats dels processos participatius o avaluacions?
- Hem convidat a participar del procés el següents actors?
 - Consell Local de Joventut
 - Moviment Juvenil Organitzat
 - Joves entre 14 i 31 anys
 - Joves de tots els barris
- Hem tingut en compte aspectes com la diversitat de gènere i d'orientació sexual, de cultures i/o la diversitat funcional?
- Des del principi hem sabut quins eren els recursos pel disseny i l'execució del PLJ?
- Els objectius del PLJ estan adaptats a les necessitats del municipi i són aplicables?
- S'ha creat un espai per avaluar contínuament el PLJ?
- La vigència del PLJ ha estat d'entre tres i cinc anys?
- El PLJ s'actualitza periòdicament per adaptar-se a les necessitats del jovent.

Actors



1

Etapa informativa



Des de Joventut cal planificar molt bé la comunicació (canals, missatge, públic objectiu...) perquè tothom se n'assabenti i participi als espais. S'ha de considerar que calen estratègies diverses per garantir arribar a tot el col·lectiu de persones joves.

PJ

2

Diagnosi de la realitat juvenil al municipi



Cal tenir molt en compte l'avaluació del pla anterior i incloure el màxim de veus del col·lectiu de joves de la població (jovent organitzat i no organitzat). Una bona diagnosi és la base de qualsevol bona estratègia.

PJ JO J

3

Avaluació del PLJ anterior



Ha d'incloure tots els actors: tant l'administració com els i les joves que han participat en el disseny. Cal valorar quin ha estat l'impacte real i percebut del PLJ en el dia a dia de les persones joves.

PJ JO J

4

Procés de recollida de propostes



És molt important que allò que es tracti sigui vinculant i tingui efecte real en el desplegament del pla vigent o en el disseny del pla futur.

PJ JO J

5

Explotació de la informació



Combinar la informació recollida en els passos previs i elaborar un primer esborrany amb les línies generals.

PJ

6

Presentació de les primeres accions d'acord i proposta de viabilitat



Ser transparent amb les possibilitats d'èxit en funció del pressupost. Planificar estratègicament combinant allò recollit al Pla Nacional de Joventut de Catalunya amb la fotografia més fidel possible de la situació i necessitats dels i les joves del municipi.

PJ JO J A

10

Selecció d'objectius no assolits que es mantindran al nou PLJ



Un cop s'acosta el final de la vigència del Pla i es comença el disseny del nou, cal parar atenció en els objectius no assolits i valorar conjuntament amb el jovent si cal incloure'ls en el futur PLJ.

PJ JO J A

7

Retorn als joves i redacció

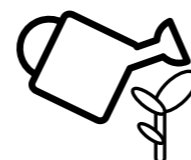


És clau que en aquesta fase els i les joves puguin revisar el contingut del PLJ. Aquest retorn garanteix la transparència del procés i millora tant els estàndards de qualitat de la participació com el consens en el document final.

PJ JO J

9

Procés d'implementació del pla i avaluació periòdica



Cal que les regidories estiguin coordinades i aquesta responsabilitat recau en l'àrea de joventut. Com que es tracta d'un pla estratègic i integral, totes les àrees i els equips tècnics han d'estar sensibilitzats i formats sobre la utilitat del PLJ. Igualment important és fer un seguiment constant que modifiqui el desplegament del PLJ si no està funcionant i que compti amb les veus de tots els agents implicats.

A PJ

8

Aprovació del PLJ al ple de l'Ajuntament



Cal haver fet una bona feina amb els grups municipals (els joves poden participar en aquestes reunions) perquè el PLJ arribi amb el mínim d'esmenes possible. Això garantirà la continuïtat del PLJ més enllà dels canvis en els equips de govern.

A

Actors que intervenen a cada fase

- A Ajuntament
- PJ Professionals de la joventut
- JO Jovent organitzat
- J Jovent